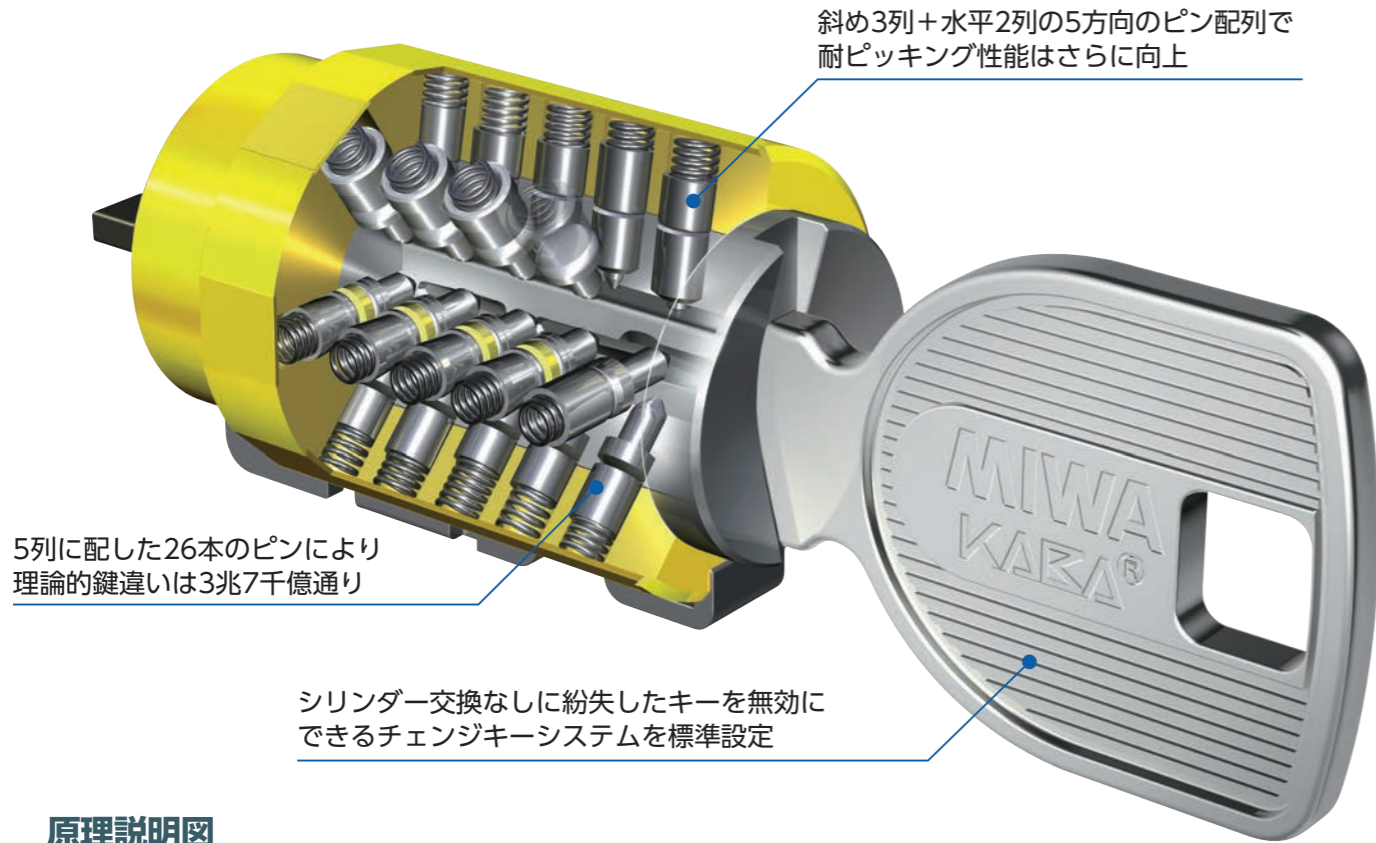


# JC cylinder

世界のディンプルシリンダーがさらに進化。  
5方向のピン配列で高防犯、高機能を実現しました。

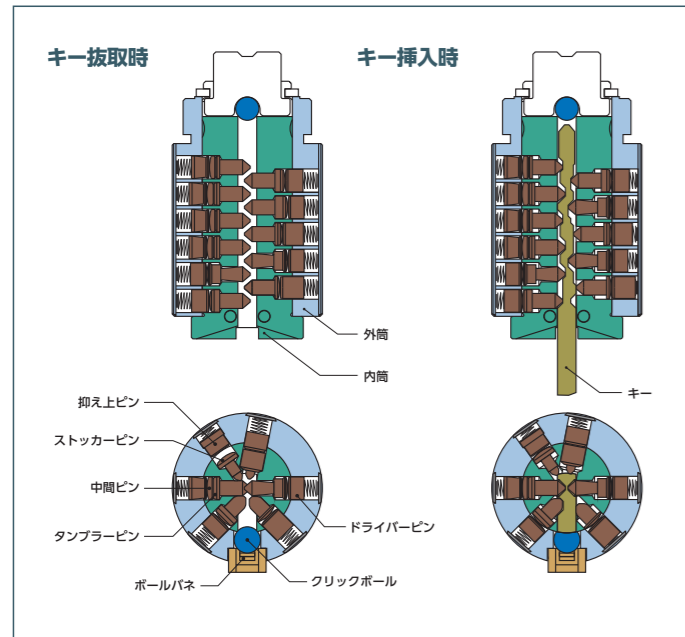


斜め3列+水平2列の5方向のピン配列で耐ピッキング性能はさらに向上

5列に配した26本のピンにより理論的鍵違いは3兆7千億通り

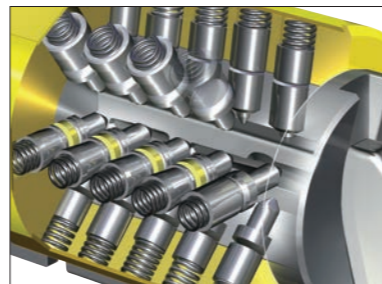
シリンダー交換なしに紛失したキーを無効にできるチェンジキーシステムを標準設定

## 原理説明図



## 斜め3列+水平2列の5方向のピン配列で高防犯・高機能を実現

シリンダー内部のピン配列は斜め方向の3列と水平方向の2列の合計5列で構成しています。5列に配した26本のピンにより理論的鍵違いは3兆7千億通りになり、複雑・大規模なキープランにも余裕をもって対応できます。  
スイスの精密加工技術でなした世界最高水準のシリンダーです。



## ドリル、ホールソー攻撃にも対処

シリンダー内に複数の高硬度部品を使用しているため、ドリル・ホールソー攻撃にも高い抵抗力があります。

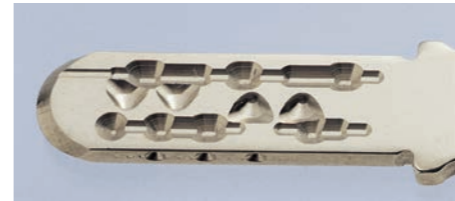


## ダブルコンストラクションキーシステム

コンストラクションキーを工事中（施工業者用）と入居前（デベロッパー用）の2段階を設けるダブルコンストラクションキーシステムも可能です。

## キーは専用加工機でのみ製作可能

斜めピンに対応するキーの刻みは非常に高精度な加工が必要のため、一般的なキーの複製機械では加工が殆ど不可能です。キーの複製は当社が直接ご注文を受けます。



## オーナー以外のキー複製をシステムで防止

セキュリティを向上させる新システム<セキュリティ認証IDシステム>をご用意しました。キーの複製には、入居時にお渡しするセキュリティカードの認証ID番号と、ご使用のカギ番号の2つを提示して頂きます。この2つの照合確認が取れた場合のみ、ご注文を受付するシステムですので、不正なキーの複製を防止できます。

- 注1) セキュリティ認証IDシステムはオプション設定となります。設定をご希望される場合は、キープラン登録の際にご指示ください。
- 注2) シリンダーをご発注の際は、キー本数の誤りがないようご注意ください。

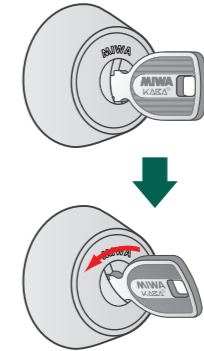


## チェンジキーシステムを標準設定

入居者が変わった場合やキーを紛失した場合でも、シリンダー交換なしに以前のキーを無効にし、新しいキーでの施錠が可能となるチェンジキーシステムも標準で用意しています。キーチェンジは最大4回まで可能です。

※コンストラクションキーシステムを使用する場合は、キーチェンジの回数がシングルコンスで可変回数3回、ダブルコンスで可変回数2回になります。

■新しいキー“ネクストキー”を使用するだけで、従来のキーは使用できなくなります。



- ①ネクストキーを差し込みます。
- ②ネクストキーを左に55°回転させます。
- ③右に55°回転させて元の位置に戻し、ネクストキーを抜いて完了です。

■子鍵をキーチェンジしても、共用部の逆マスターされる側/マルチされる側のシリンダーはそのまま使用できます。

※JCシリンダー採用物件の共用部シリンダー（逆マスター/マルチされるシリンダー）は全てJNシリンダーとなりますのでご注意ください。  
また、JCシリンダーにオプションでセキュリティ認証IDシステムを設定している場合は、逆マスター/マルチされる側のJNシリンダーも認証ID付となります。

## キー挿入時の方向性がないリバーシブルタイプ

キーをどちらの方向に差し込んでも操作することができます。差し込み向きフリーな、リバーシブルタイプです。さらに差し込みやすいコンパクトなキーです。



## スムーズに挿入できるスリパチ形状のガイド穴

キーウェイ全体がすり鉢形状となっているので、暗い場所でも差し込みやすくなっています。キーの挿入が素早く、より容易・確実に行うことができます。（蓄光仕上はございません。）

