

集合住宅向け置き配サービスシステム

ココ配LITE

オートロック集合住宅に、
安心・安全の受け取りを！



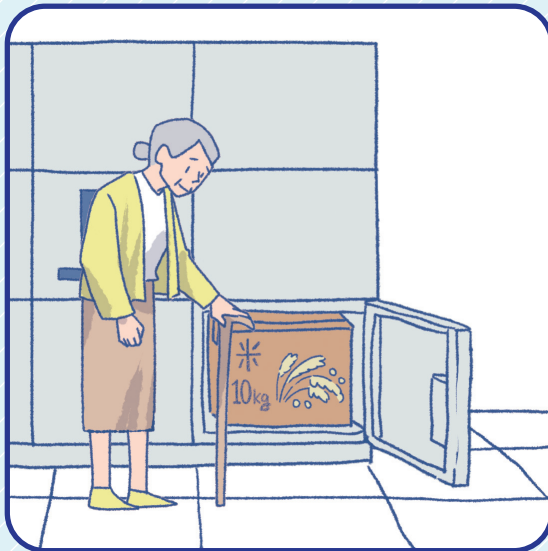
《両手が塞がっていて持ちきれない》



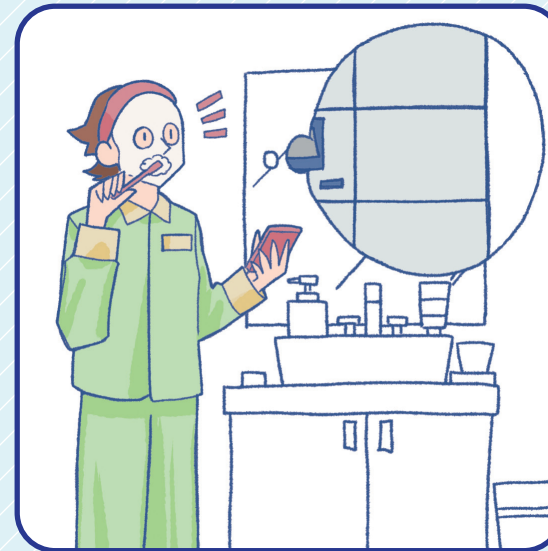
《宅配ボックスが満杯で再配達に》



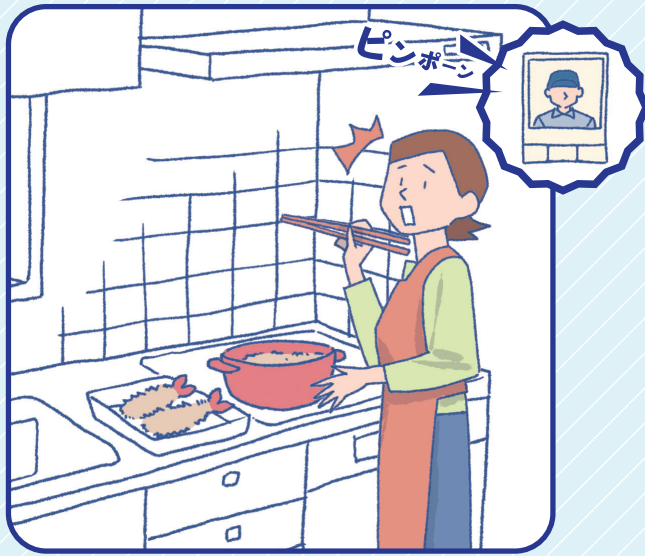
《重いものは玄関前まで運んで欲しい》



《宅配ボックスまで取りに行くのが面倒》



《手が離せない!》



《せっかく寝たのに!》



《リモート会議中!》

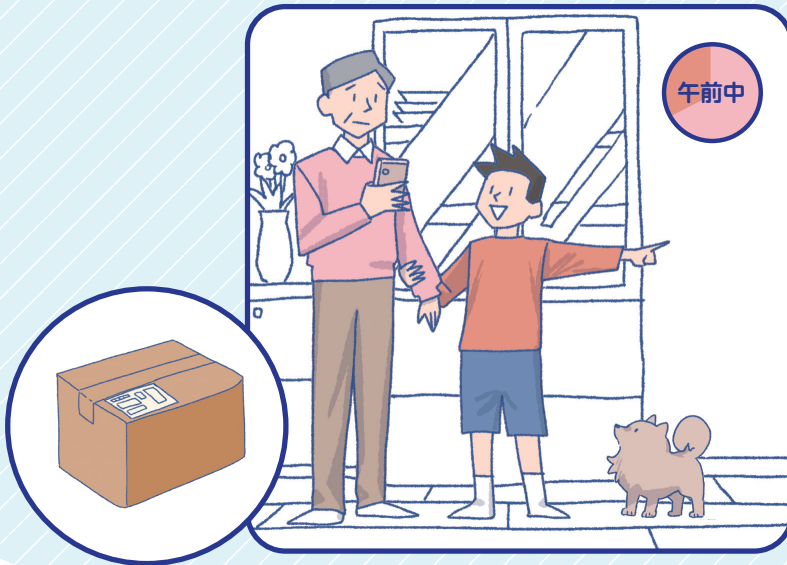


《チャイムを聞き逃した?》



《指定した時間帯は外出できず...》

《急な用事で間に合わず...》



宅配のお悩み、どうすれば解決するの？



ココ配LITEが解決します

- オートロック付き集合住宅でも、配達業者が玄関前に置き配できるようになるサービスです。
- 配送事業者がその建物宛の荷物を持っていて、配達員の持つ端末データと伝票情報が一致している場合に限り、一時的にオートロックを解錠できます。
- 複数のオートロックエントランスや、エレベーター連動・着床階制限のある物件にも対応可能です。(2026年10月～)
- 入居者様や物件オーナー様の利用料負担はありません。

《エントランスをスムーズに解錠》



《玄関前まで配達》

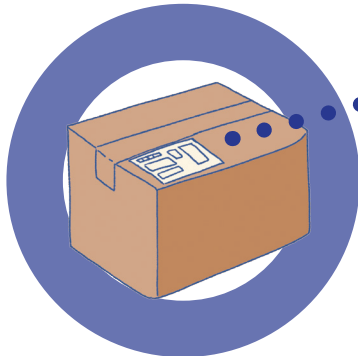


《スマートに荷受けできます》



美和レジデンス
入居者宛の荷物

解錠可能

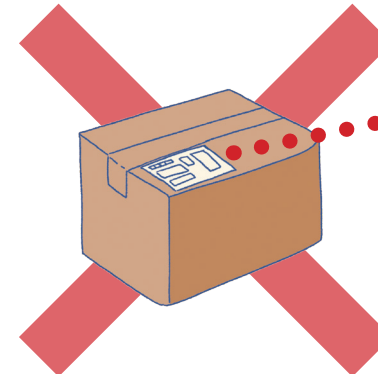


〒123-4567
東京都〇〇区△△1-2-3

美和レジデンス
田中 太郎 様

違うマンション
宛の荷物

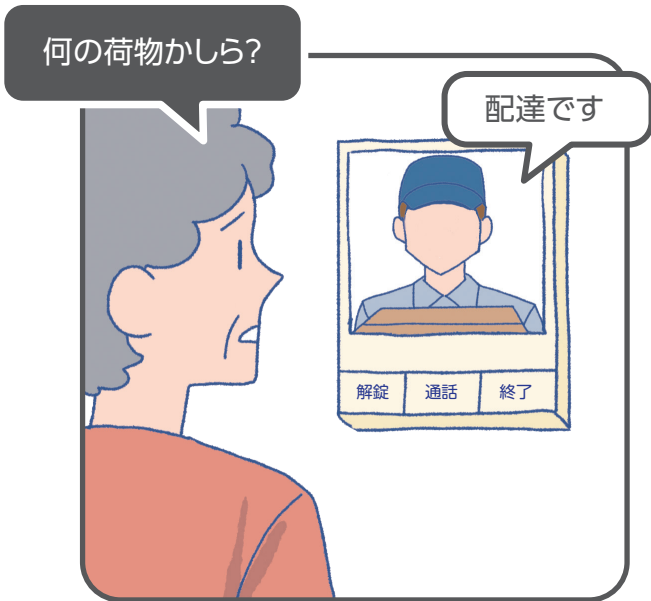
解錠不可



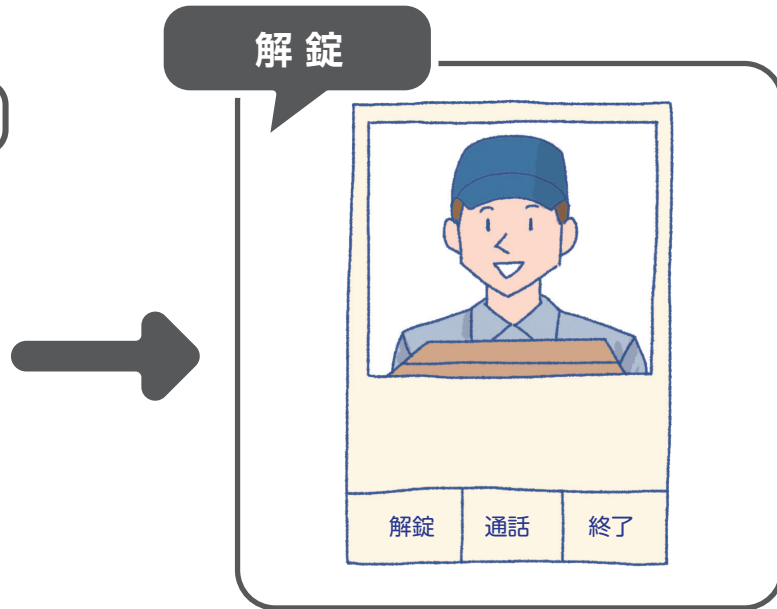
〒123-4567
東京都〇〇区△△2-3-4

リバーサイド美和
佐藤 次郎 様

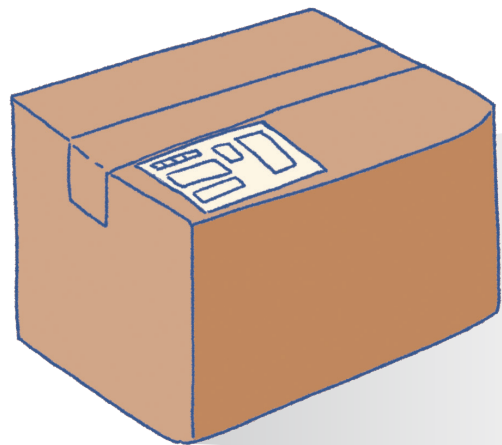
セキュリティ① | 解錠の仕組み



通常は入居者が判断して解錠

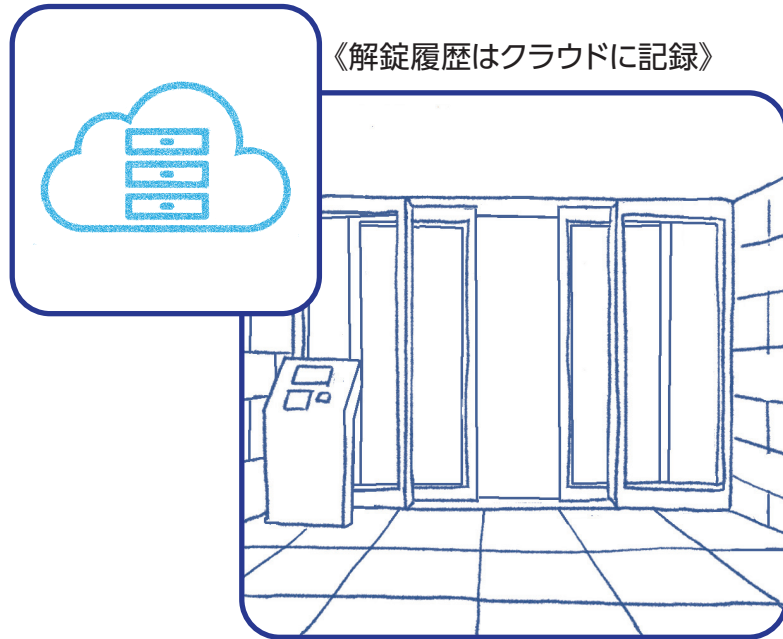


実は配達員ではない可能性も...



ココ配LITEは“荷物”が判断





配達員による解錠記録は、全てクラウド上のサーバーに記録されます。



配達時に一時的に解錠した配達員の端末は、配達完了後は解錠操作ができなくなります。

「ココ配LITE」の紹介動画はこちら⇒



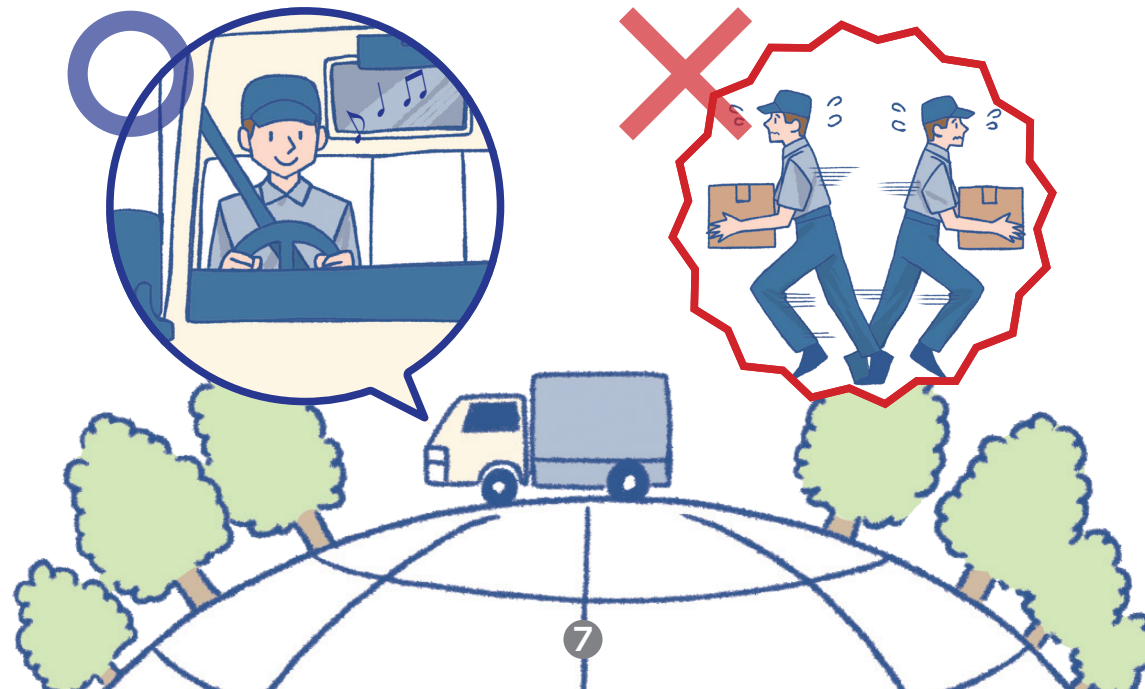
求められる置き配サービス

近年、インターネットを利用した買い物の増加により、宅配便の取扱個数は過去10年間で1.4倍(2023年度で約50億個)と急速に伸びています。その一方で、2024年4月期のサンプル調査の結果では約10%が再配達となっています。この約10%にのぼる再配達を労働力に換算すると、年間約6万人のドライバーの労働力に相当します。

また、再配達のトラックから排出されるCO₂の量は年間およそ25万トンと推計されており、地球環境にも負荷を与えています。こうした状況を受け、関係省庁や地方自治体、民間企業が連携し、マンションにおける置き配の活用を進める取り組みが進められています。

出典：国土交通省ホームページ「宅配便と再配達の現状」より

**再配達削減と環境負荷軽減のため、
集合住宅向け置き配サービスシステム「ココ配LITE」の
導入をご検討ください。**



POINT 1

対象の配送事業者は、アマゾンジャパン、ヤマト運輸 (EAZY) の2社です。

(2026年4月現在)

それぞれの置き配に関する「設定」「条件」「よくあるご質問」等は以下QRコードからのリンクをご参照ください。

amazon key



アマゾンジャパン

EAZY®



ヤマト運輸 (EAZY)

POINT 2

ココ配LITEサービス利用開始には書面(専用の申込書)でのお申し込みが必要です。

- 右のQRコードから専用フォームにお進みいただき、サービス利用申込書をご請求ください。



POINT 3

ココ配LITE利用条件
(以下②、③は販売店が調査します)

- ① サービス利用にはマンションの管理組合(分譲)、オーナー様(賃貸)の許諾が必要です。(分譲マンションの場合、細則で置き配が認められていること)
- ② 美和ロック製の共用エントランス制御器VERSAIIシリーズ(2023年5月発売開始)が設置され、インターネットにつながっていること。
- ③ 複数のセキュリティゲートやエレベーターセキュリティがある場合、ヤマト運輸(EAZY)の配達員が通過するにはQRコードリーダーが必要です。

置き配に関する使用細則を定める際のポイント

置き配の活用をより一層推進するため、2025年3月27日にマンション管理センター等関係団体宛に国土交通省3部局より通知を発出し、周知を行っています。

- 宅配物等を所定の場所に留め置くことができる期間等について具体的に定められていること。

(例) 配達日当日中まで留め置くことが可能、24時間以上放置することを禁止 など

- 置き配サービスを利用できない宅配物が具体的に定められていること。

(例) 衛生的に問題となるもの、臭気を発するもの、発火・引火・爆発等の危険性があるものの禁止 など

- 使用細則に定めるルールに違反する場合の対応について具体的に定められていること。

(例) 管理組合は違反する宅配物等を確認した場合は、置き配による宅配サービスを依頼した者へ引き取りまたは是正対応を求めることができ、その求めに応じない場合は宅配物等を移動等することができる など

- 置き配サービスの依頼および宅配物等の管理に関する責任の所在が定められていること。

(例) 区分所有者等は、置き配サービスの依頼および宅配物等の管理を自らの責任で行うものとし、管理組合やマンション管理業者は、一切の責任を負わない など

- 消防法に基づき、廊下、階段、避難口等に避難上の支障となるような状態での宅配物の放置を禁止していること。

よくあるご質問 Q&A

Q ココ配LITEの利用料金は
いくらでしょうか？

A 利用料は無料です。*

※初期設定時に設定費用がかかる場合がありますので、詳しくはお問い合わせください。

Q ココ配LITEを導入すると、対象配送事業者はいつでも
オートロックを解錠できるようになりますか？

A 対象の配送事業者が「その建物宛の荷物を持っていて、配達員の持つ端末データと伝票情報が一致している」場合に限り、一時的に解錠できます。

Q ココ配LITEの申し込みはどのようにすれば
よいでしょうか？

A サービス利用開始には書面（専用の申込書）
でのお申し込みが必要です。

詳細はP8のPOINT2を参照ください。

Q 置き配された荷物が紛失・盗難にあった場合
はどうなりますか？

A 下記のQRコードより各配送事業者
にお問い合わせください。

amazon key

アマゾンジャパン



EMAZY®

ヤマト運輸 (EAZY)



Q ココ配LITEは申込後、いつから使用可能に
なりますか？

A 概ね2ヶ月以内にご利用いただける予定です。

※美和ロック製共用エントランス制御器VERSAIIシリーズ
の設置およびインターネットへの接続が済んだ状態
でお申し込み後、概ね2ヶ月となります。

宅配のお悩みに
「ココ配LITE」という解決策を。

